



SPLIT-2

INSTRUKCJA

**ZALECENIA PRODUCENTA DOTYCZĄCE
MONTAŻU PRZEWODÓW I KSZTAŁTEK O
PRZEKROJU PROSTOKĄTNYM ORAZ
ZAPEWNIAJĄCE UZYSKANIE ODPOWIEDNIEJ
KLASY SZCZELNOŚCI**



Firma SPLIT - 2 s.c.

Rogoźnik 45a, 34-471 Ludźmierz

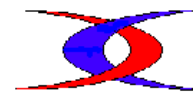
NIP: 7352656921

tel.: 018 26 55 791

e-mail: split@split-2.pl

www.split-2.pl

WWW.SPLIT-2.PL



Całość instalacji musi być wykonana zgodnie z projektem, obowiązującymi normami, przepisami BHP, sztuką budowlaną, zaleceniami producenta – oraz pod nadzorem odpowiednich służb.

Odpowiedni montaż ma bardzo duże znaczenie dla ogólnego bezpieczeństwa oraz ma bezpośredni wpływ na uzyskanie wymaganej klasy szczelności.

WSZYSTKIE ELEMENTY STANDARDOWO WYKONYWANE SĄ W KLASIE SZCZELNOŚCI A.

WYŻSZE KLASY SZCZELNOŚCI WYKONYWANĄ SĄ KAŻDORAZOWO NA INDYWIDUALNE ZAMÓWIENIE.

Cały cykl produkcyjny jak i transport , składowanie , przechowywanie na obiekcie , montaż, ma bezpośredni wpływ na bezpieczeństwo oraz końcowe parametry instalacji

Jako producent zalecamy :

- **TRANSPORT I SKŁADOWANIE :**

- Kontrola wizualna wszystkich elementów pod kątem uszkodzeń fizycznych,
- Delikatny załadunek jak i rozładunek elementów (nie wolno ciągnąć za ramki, rzucać, zgniatać itp.)
- Po rozładunku elementy wentylacyjne składować w suchych pomieszczeniach, chronić przed nadmiernym nasłonecznieniem, wilgocią. Opadami – deszczu, śniegu, mogą spowodować trwałe uszkodzenia warstwy ocynku – (może to również powodować składowanie elementów bezpośrednio umieszczonych



na świeżo wylanej wylewce betonowej oraz w pobliżu niedawno wytynkowanych ścian - utrata gwarancji)

- **Bezpiecznie składować na miejscu montażu (budowie)**
- **W zależności od wymagań higienicznych elementy mogą zostać zabezpieczone folią, dostarczone w zbiorczym kartonowym opakowaniu - oraz na wyraźne wytyczne wskazane w zamówieniu - może nastąpić zamknięcie otwartych (otwory pod kratki wentylacyjne) otworów w elementach na etapie ich produkcji.**

Do montażu i uszczelnienia przewodów i kształtek wentylacyjnych SPLIT powinny być stosowane:

- taśma z pianki polietylenowej (PES), o szerokości nie mniejszej niż 10 mm i grubości nie mniejszej niż 4 mm,
- masa silikonowa , uszczelniacz do kanałów wentylacyjnych,
- śruby M8 wg normy DIN 933 lub PN-EN ISO 4017:2014,
- nakrętki M8 wg normy DIN 934 lub PN-EN ISO 4032:2013,
- podkładki M8 wg normy DIN 125,
- profile P20 i P30 z blachy stalowej ocynkowanej, gatunku DX51D+Z275 wg normy PN-EN 10346: 2015,
- narożniki K20 i K30 z blachy stalowej ocynkowanej, gatunku DX51D+Z275 wg normy PN-EN 10346: 2015,
- klamry montażowe (zaciskowe) z blachy stalowej ocynkowanej lub profil wsuwany, gatunku DX51D+Z275 wg normy PN-EN 10346: 2015,
- wsporniki z rurek z aluminium o średnicy 16 mm i grubości ścianki 2 mm
- nity szczelne



Wszystkie materiały montażowe winny spełniać odpowiednie normy oraz posiadać niezbędne atesty i certyfikaty .

• MONTAŻ :

ZACHOWYWAĆ OBOWIĄZUJĄCE PRZEPISY BHP ORAZ INNE AKTY PRAWNE.

Przed montażem w razie potrzeby starannie wyczyścić elementy z kurzy , innych zanieczyszczeń

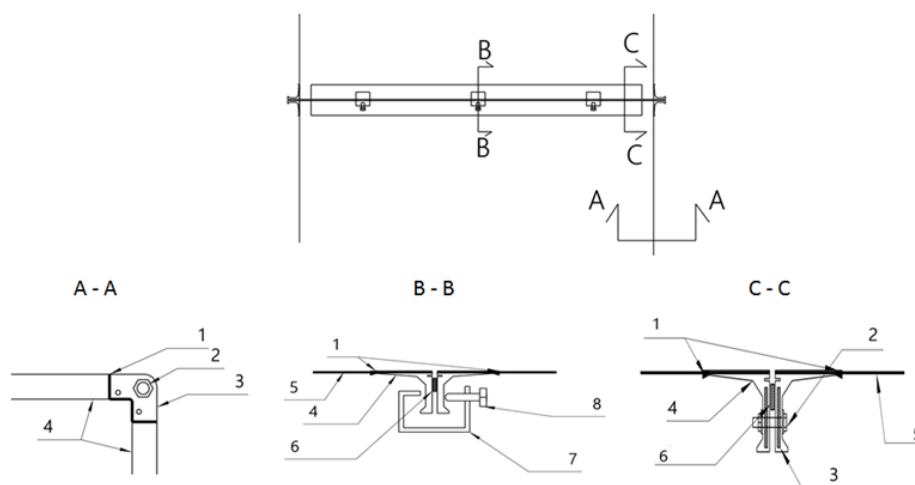
Otwarte elementy np. (pod kratki wentylacyjne) – zabezpieczyć przed dostaniem się brudu , kurzu itp.

Sprawdzić czystość ramek połączeniowych

Następnie przykleić taśmę uszczelniającą wokół obwodu ramki (ważne żeby była w jednym kawałku – nie należy ucinąć jej na wymiar pojedynczych boków .

Dodatkowo można uszczelnić narożniki taśmą na krzyż

Połączenia między elementami należy wykonać według poniższego rysunku



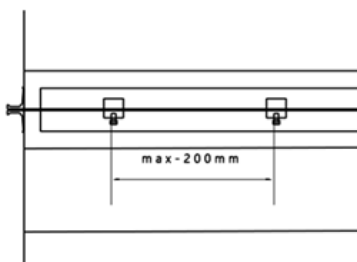
1 – masa uszczelniająca; 2, 8 - śruba z łbem sześciokątnym M8; 3 - narożnik K20 lub K30;
4 – profil P20 lub P30; 5 – płaszcz przewodu; 6 - uszczelka kanałowa PES; 7 - kłama zaciskowa

Rys. A23. Sposób wykonywania połączeń przewodów wentylacyjnych o przekroju prostokątnym SPLIT

Połączenie winno odbywać się za pomocą śrub , nakrętek i podkładek M8. Zaleca się montaż śruby w kierunku zgodnym z przepływem powietrza w instalacji. Przy długości boków większych niż 400mm w celu uzyskania odpowiedniej szczelności



należy montować klamry zaciskowe jak rysunku B1 : Jest możliwość zastosowania listwy uszczelniającej (profilu wsuwanego)



W przypadku boku elementu wentylacyjnego większego niż 400 mm należy stosować stalowe klamry zaciskowe. Odstęp między klamrami nie powinien być większy niż 200 mm.

Rys. B1. Zakres stosowania klamer montażowych (zaciskowych)

Podpory i podwieszenia kanałów oraz kształtek (zgodnie z normą PN-EN 12236:2003) należy montować w taki sposób aby zapewnić równomierny rozkład obciążenia (ilość, rodzaj - zależny od wielkości). Pręt musi być odpowiednio dobranej długości aby przewody były dobrze wypoziomowane (długość pręta dobrac na obiekcie).

Jeżeli kanał posiada luźną ramkę (złożony profil + narożniki) - jest ona nałożona na kanał przeznaczony do skrócenia na budowie – w sposób prowizoryczny ze względu na sztywność i stabilność kanału . Należy ją zdjąć – element skrócić o odpowiednią długość (cięcie wykonać przy użyciu odpowiednich do tego narzędzi, prostopadłe do osi kanału – ucięty bok oczyścić z gradu) następnie nałożyć ramkę do ogranicznika oraz przymocować do kanału za pomocą nitów szczelnych (nie rzadziej niż 150mm) uszczelnić narożniki oraz ramkę wzdłuż profilu (w celu zachowania odpowiedniej szczelności instalacji)

W razie wymagań (potrzeb) ciąg wentylacyjny zaizolować odpowiednim materiałem izolacyjnym w celu uniknięcia skraplania powietrza w ciągu wentylacyjnym . Izolacja cieplna i przeciwwilgociowa pełni ważną rolę w całym systemie wentylacyjnym – zabezpiecza przed niekontrolowanymi stratami ciepła – dba również o komfort akustyczny. Zawilgocenie instalacji może prowadzić do zagrzybień, uszkodzeń ciągu co za tym idzie utraty szczelności instalacji.

Wszystkie powyższe etapy mają bezpośredni wpływ na bezpieczeństwo instalacji uzyskanie wymaganej klasy szczelności -zamiana nawet jednego powoduje utratę danej klasy szczelności - prawidłowo zmontowana instalacja kanałów SPLIT zapewnia żądaną klasę szczelności wg normy wg PN-EN 1507:2007. – zgodne z ITB-KOT-2019-0977 wydanie1.



UWAGA!!!!

Zastąpienie chociażby jednego elementu ciągu wentylacyjnego na element innego producenta powoduje utratę gwarancji na zakupiony towar – elementy produkowane przez firmę SPLIT-2.

W takim wypadku producent nie gwarantuje zachowania pożądanej klasy szczelności całej instalacji wentylacyjnej.

FIRMA SPLIT-2 S.C NIE PONOSI ŻADNEJ ODPOWIEDZIALNOŚCI Z TYTUŁU MONTAŻU INSTALACJI ORAZ NIE UDZIELA GWARNACJI.

SPLIT-2

Firma SPLIT - 2 s.c.

Rogoźnik 45a, 34-471 Ludźmierz

NIP: 7352656921

tel.: 018 26 55 791

e-mail: split@split-2.pl

www.split-2.pl

WWW.SPLIT-2.PL

